

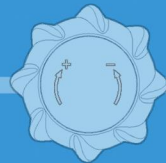
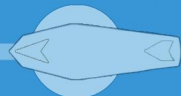
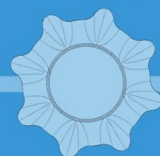
好产品 好服务



二十年传承

一对一定制

微米级加工



www.xiongchuan.com

本公司已通过ISO9001质量管理体系认证
中国石化入网证号：42426810

目录

新品	1	1系 单向阀	13
接头	5	2系 过滤器	14
卡套接头及色谱	5	3系 调节阀	15
螺纹接头	9	4系 卸荷阀	16
焊接接头	10	5系 截止阀	17
真空管接头	11	7系 球阀	19
软管宝塔接头	12	8系 减压阀	21
气瓶阀出口接头	12	9系 背压阀	23
阀门	13	管和工具	25

小贴士： 介质与材料化学兼容性数据库、管接头的材料标准和温压等级、可扫描[下方二维码](#)获取最新版。



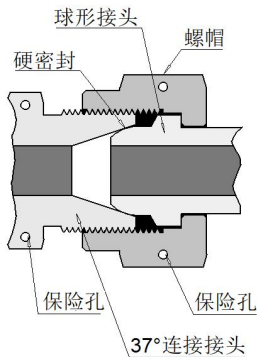
(支持微信、支付宝、手机浏览器等多种扫码应用)

关于此文件

感谢您浏览这份印刷版产品文件，扫描[上方二维码](#)可获取此文件的电子版。一旦有新版，电子版会随之更新，与印刷版相比电子版的更新会更加及时。

新品

37° 管路连接联合式接头 UN-XC37V

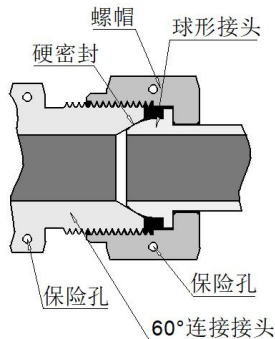


- ◆ 联合接头由 37° 锥面接头、球形接头和螺帽组成
- ◆ 硬密封，耐高温，可拆卸
- ◆ 联合接头两侧，提供多种端接形式
- ◆ 适用于公称压力 $PN \leq 35\text{Mpa}$
- ◆ 接头零件常规材质 316 不锈钢
- ◆ 提供有保险孔和无保险孔两种类型
- ◆ 符合行业标准：QJ 2889.1~QJ 2889.17-97, QJ 2890-97



接头 UN-XC37V

60° 管路连接联合式接头 UN-XC60V

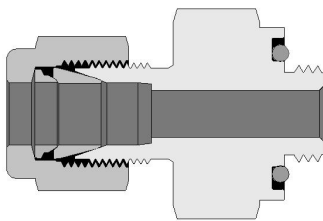


- ◆ 联合接头由 60° 锥面接头、球形接头和螺帽组成
- ◆ 硬密封，耐高温，可拆卸
- ◆ 联合接头两侧，提供多种端接形式
- ◆ 适用于公称压力 $PN \leq 23\text{Mpa}$
- ◆ 接头零件常规材质 316 不锈钢
- ◆ 提供有保险孔和无保险孔两种类型



接头 UN-XC60V

双卡套转 NPT 外锥管螺纹接头 MF-OR

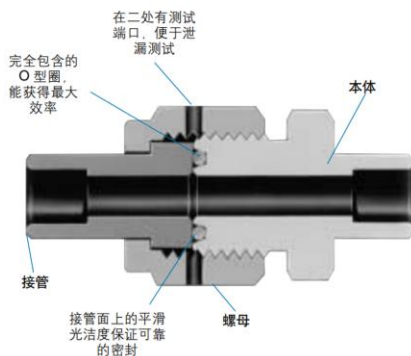


- ◆ 一端连接 Tube 管，一端快速连接 NPT 锥管内螺纹
- ◆ 锥螺纹轴肩利用 O 形圈密封，可反复拆装并保持密封性能
- ◆ 可实现快速拧紧与拆卸，密封可靠
- ◆ 接头本体常规材质：316 不锈钢
- ◆ O 形圈常规材质：氟橡胶，最高使用温度 200°C



接头 MF-OR

外螺纹端面 O 形圈密封接头 SOR

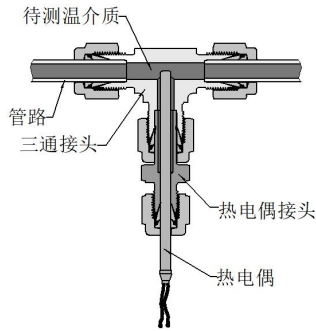


- ◆ 能在系统中快速装配
- ◆ 有限空间内轻松安装
- ◆ 密封使用本体中的 O 形圈，适用温度范围广
- ◆ 密封件标准配置：氟橡胶（密封材质有变动敬请咨询销售经理）
- ◆ 提供螺母、接管及本体等



接头 SOR

热电偶接头



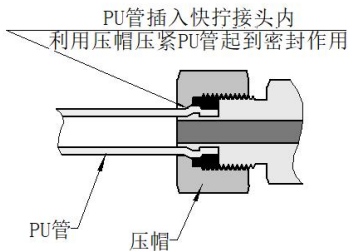
- ◆ 在卡套接口安装 K 型热电偶
- ◆ 可反复拆装并保持密封性能
- ◆ 接头本体常规材质 316 不锈钢
- ◆ 提供 1mm、1.5mm、2mm、3mm 四种（热电偶铠装管）外径的热电偶接头

密封件	材质	适用温度
卡套	316	600 °C
	PEEK	260 °C



热电偶接头

PU 软管快拧接头

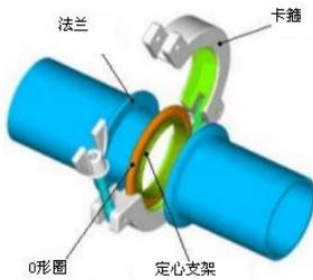


- ◆ 用于快速连接 PU 管
- ◆ 可反复拆装并保持密封性能
- ◆ 接头体、压帽常规材质 316 不锈钢
- ◆ 适配 6×4、8×6、10×6.5、10×8、12×8、12×10、14×10、16×12 八种规格（外径×内径，单位 mm）的 PU 管



PU软管快拧接头

KF 法兰真空接头

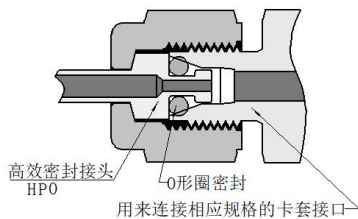


- ◆ 适用于真空系统的快拆法兰接头，徒手拆装，操作方便
- ◆ 真空范围： $\geq 1.33 \times 10^{-6}$ Pa
- ◆ 法兰默认材质 316 不锈钢
- ◆ 标配氟橡胶 O 形圈，最高使用温度 200°C
- ◆ 符合 GB/T 4982，提供 DN16、25、40 三种规格的法兰



KF法兰真空接头

HPO 高效密封接头



- ◆ 适用于熊川双卡套接口，采用 O 形圈密封
- ◆ 徒手拧紧即可，适用于频繁拆装的场合（请勿带压操作）
- ◆ O 形圈密封，寿命长，更换便捷
- ◆ 接头体常规材质：316 不锈钢
- ◆ **建议使用压力： ≤ 20 MPa**
- ◆ 密封件标准材质：氟橡胶（A75 硬度）



HPO高效密封接头

快插接头 QC



- ◆ 可靠的设计，适用于压力系统连接拓展管路
- ◆ 推入式连接，可以使操作快速便捷
- ◆ 可选双密封、单密封和开通式



快插接头 QC

气瓶减压器出口接头 SURR



- ◆ 用于替换气瓶减压器出气口原配的（软管）接头
- ◆ 使减压阀出气口可以连接 Tube 管
- ◆ 当前提供 3mm、1/8in 双卡套接管口
- ◆ 适配减压器出气口标准 **GB/T 5107-1985**
- ◆ 接头本体常规材质 316 不锈钢
- ◆ 支持按需定制



接头 SURR

多进一出螺钉卡套接头 NBT



- ◆ 用于多个入口到一个公共出口的管路连接
- ◆ 适配 Tube 管管径：1/16in、3mm
- ◆ 常规材质 316 不锈钢
- ◆ 提供 4 进 1 出、5 进 1 出、6 进 1 出及其他形式
- ◆ 支持按需定制



接头 NBT

软阀座针阀 52D 系列



- ◆ 软阀座密封，寿命长，维护成本低
- ◆ 最高工作压力：2900psig（200bar）
- ◆ 最高工作温度：230℃
- ◆ 通径：9.5 毫米
- ◆ 可用于面板安装
- ◆ 供应黑色酚醛塑料圆形手轮或不锈钢条形手柄
- ◆ 接口：公制 14mm~20mm，英制 3/4in.~1in.卡套及螺纹接口



软阀座针阀 52D

分离式阀杆针阀 56 系列



- ◆ 上下分离式阀杆，上阀杆的螺纹润滑脂与阀内介质隔离
- ◆ 非旋转下阀杆，减少填料、阀头、阀座的磨损，延长寿命
- ◆ 最高工作压力：4500psig（310bar）
- ◆ 最高工作温度：常规型 148℃，高温型 600℃
- ◆ 通径：从 2.4 至 4 毫米
- ◆ 可用于面板安装
- ◆ 接口：公制 2mm~6mm，英制 1/8in.~1/4in.卡套及螺纹接口



分离式阀杆针阀 56

进样阀 / 切换阀



- ◆ 用于色谱分析流路中的样品送样或流路切换
- ◆ 常规型最高工作压力: 400 psig @ 225°C
- ◆ 流道通径: 0.4mm、0.75mm
- ◆ 接口数量: 3通、4通、6通、8通、10通
- ◆ 接口规格: 英制 1/16in.、1/8in.卡套接口
- ◆ 驱动方式: 手动、气动、电动



进样 / 切换阀

对夹式三通球阀 R73



- ◆ 用于流体管路的快速切换, 操作力矩小
- ◆ 可切换水平两端口, 使其中一端和下侧的公共端连通
- ◆ 可面板安装
- ◆ 具有阀杆防冲出结构, 加强安全性
- ◆ 最高工作压力 6000psig (413bar)
- ◆ 工作温度: -17°C~204°C (配置氟橡胶)
- ◆ 提供公制 2mm~18mm, 英制 1/16in.~3/4in.卡套及管螺纹接口



对夹三通球阀 R73

气动球阀



- ◆ 快速切换
- ◆ 体积小重量轻, 执行压力低, 耗气量更少
- ◆ 提供单作用(弹簧复位)和双作用执行器
- ◆ 顶部指示器显示阀门状态
- ◆ 符合 ISO5211、NAMUR、VDI/VDE3845 标准, 可连接回讯器、电磁阀
- ◆ 对阀门和执行器需要隔板安装的应用场景提供解决方案



气动球阀

微型减压阀 80



- ◆ 结构紧凑, 占用空间小
- ◆ 活塞敏感元件, 使用寿命长
- ◆ 可装在可移动设备中, 便捷使用
- ◆ 适用于各种实验室气体和实验管路
- ◆ 接口: 可连接 1/16in. 不锈钢管



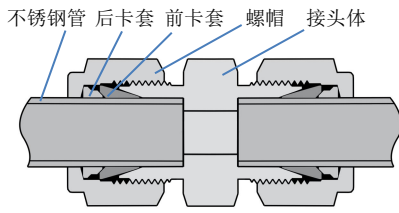
微型减压阀 80

系列	最大输入压力	输出压力	使用温度	重量
80	138 bar	0 ~ 5.2 bar	-20°C ~ 74°C	200 g

接头



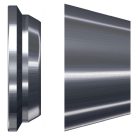
卡套接头及色谱



- 适配管径：英制 1/16 ~ 1 in.，公制 2 ~ 25mm
- 可提供多种材质，常规材质 316 不锈钢
- 卡套硬化处理；内螺纹镀银，降低摩擦系数
- 可反复拆卸和重新紧固，降低维护成本
- 1/16in.规格：螺钉单卡套、螺帽双卡套两种形式可选

后卡套 / 前卡套

FR / FF



螺帽

N



螺钉

BT



焊接短管

TBW



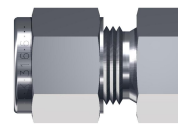
接头堵头

P



管堵头

TC



可拆卸式 Tube 管终端

PC



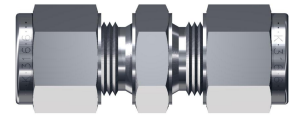
可拆卸式变径 Tube 管终端

RPC



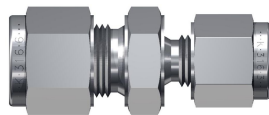
等径两通接头

U



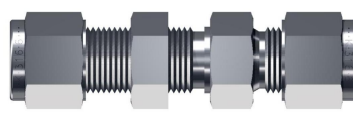
变径两通接头

RU



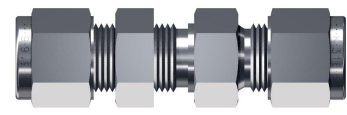
隔壁等径两通接头

BU



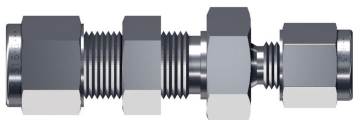
短隔壁等径两通接头

SBU



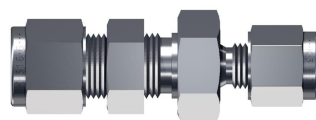
隔壁变径两通接头

BUR



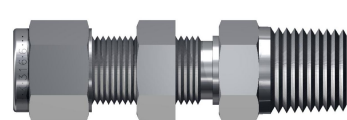
短隔壁变径两通接头

SBUR



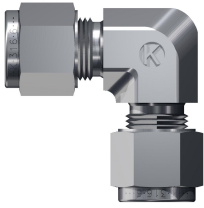
双卡套隔壁到外螺纹接头

MBU



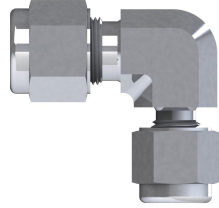
卡套等径直角两通接头

VU



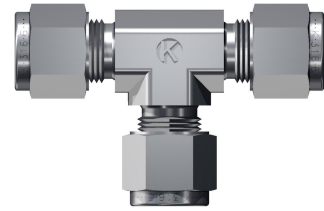
卡套变径直角两通接头

RVU



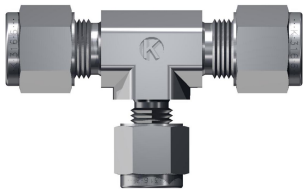
卡套等径三通接头

UT



卡套变径三通接头

RUT



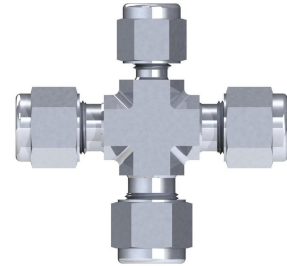
卡套等径四通接头

UC



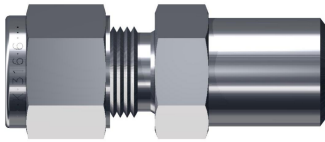
卡套变径四通接头

RUC



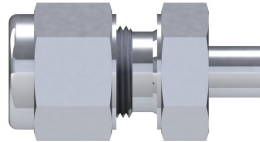
双卡套到 Pipe 管对焊直通接头

BWC



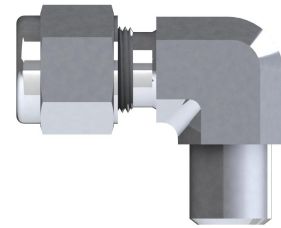
双卡套到 Tube 管自动焊直通接头

TBWC



双卡套到 Pipe 管对焊直角接头

BWV



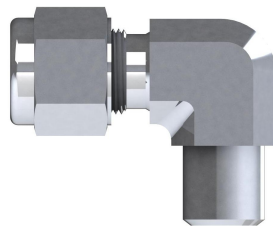
双卡套到 Tube 管承插焊直通接头

SWC



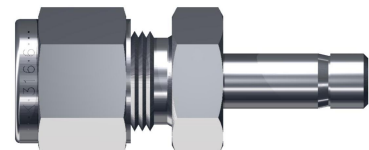
双卡套到 Tube 管承插焊直角接头

SWV



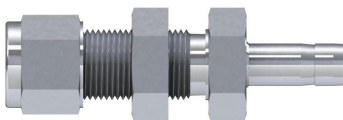
双卡套到 Tube 管缩颈接头

RED



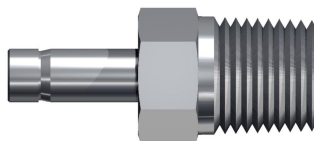
双卡套隔壁转 Tube 管缩颈接头

BUT



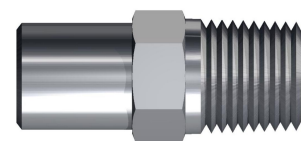
Tube 管缩颈到外螺纹接头

MA



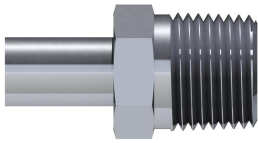
Pipe 管对焊到外螺纹直通接头

BMC



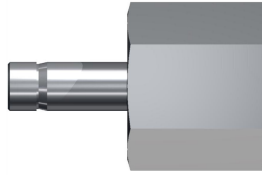
Tube 管自动焊到外螺纹直通接头

TBMC



Tube 管缩颈到内螺纹直通接头

FA



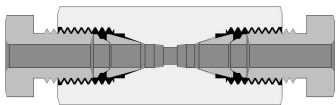
螺钉单卡套等径两通接头

U



螺钉双卡套等径两通接头

BTU



螺钉变径两通接

RBTU



螺钉等径三通接头

UT



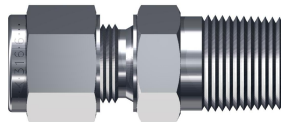
双卡套到螺钉变径直通接头

BXU



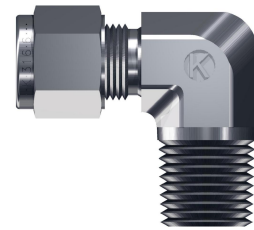
双卡套到外锥螺纹直通接头

MF



双卡套到外锥螺纹直角接头

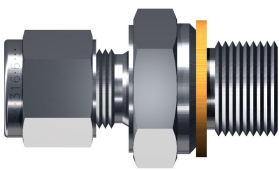
MV



双卡套到外直螺纹直通接头

MC-RP

金属垫片密封 垫片材质黄铜



双卡套到外直螺纹直通接头

MC-RS

塑料垫片密封 垫片材质 RPTFE



双卡套到外直螺纹直通接头

MC-RSH

组合垫片密封 材质 316/氟橡胶



双卡套到外直螺纹直通接头

MC-OR

O 形圈密封 材质默认氟橡胶



双卡套到外直螺纹直通接头

MC-ST

O 形圈密封 材质默认氟橡胶



双卡套到外直螺纹直通接头

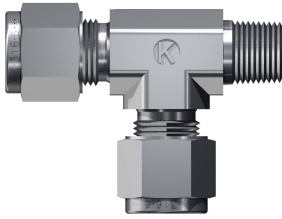
MC-MP

生料带密封 (出厂时没有生料带)



直角双卡套到水平外螺纹三通接头

TMT



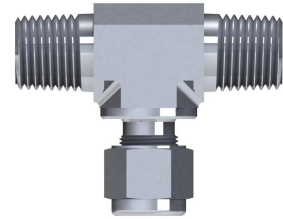
水平双卡套到垂直外螺纹三通接头

TTM



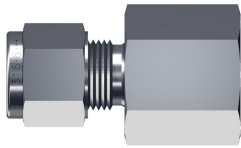
水平外螺纹到垂直双卡套三通接头

MMT



双卡套转内锥螺纹接头

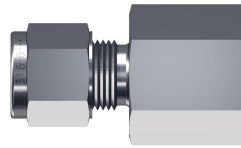
FC



双卡套转内直螺纹接头

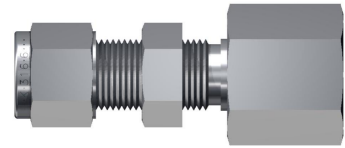
FC-RG

塑料垫片密封 垫片材质 RPTFE



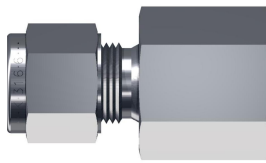
双卡套隔壁转内锥螺纹接头

FBU



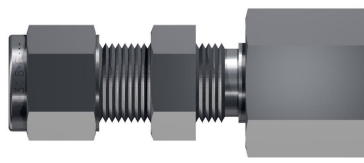
双卡套转压力表接口直通接头

UP



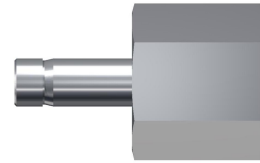
双卡套隔壁转压力表接口直通接头

BUP



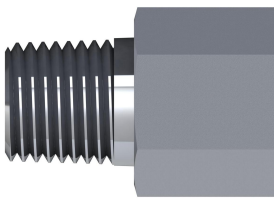
Tube 管到压力表接口直通接头

TUP



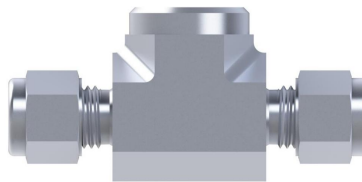
外螺纹到压力表接口直通接头

MUP



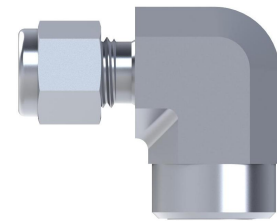
压力表三通接头

TP



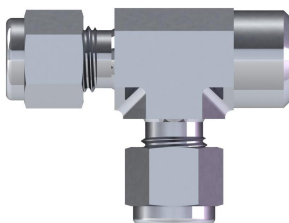
双卡套转内螺纹直角接头

FV



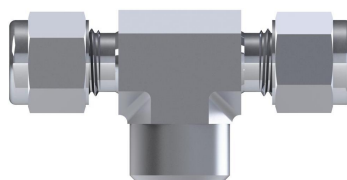
直角双卡套到水平内螺纹三通接头

TFT



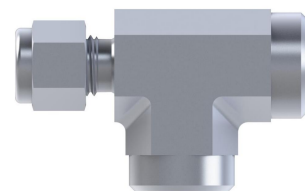
水平双卡套转直角内螺纹三通接头

TTF

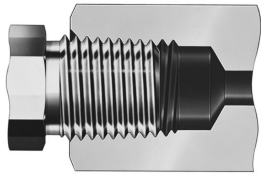


直角内螺纹到水平双卡套三通接头

TFF



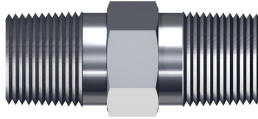
螺纹接头



- NPT 螺纹、R 螺纹，G 管螺纹、米制、美制、英制直螺纹等
- 公称尺寸：1/16 ~ 1、M3 ~ M33
- 可提供多种材质，常规材质 316 不锈钢
- 生料带密封，垫片密封，橡胶圈密封等形式

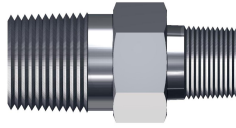
外螺纹等径对丝

HN



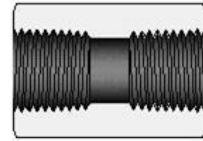
外螺纹变径对丝

HRN



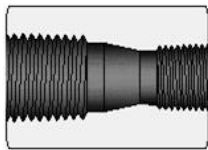
内螺纹等径对丝

HC



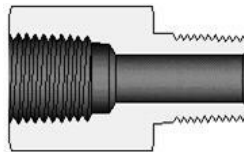
内螺纹变径对丝

HRC



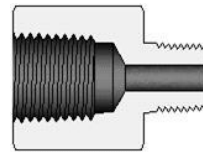
内外螺纹等径接头

A



内外螺纹变径接头

RA



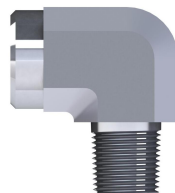
外螺纹等径弯头

ME



内螺纹转外螺纹等径直角接头

SV



外内螺纹变径接头

RB



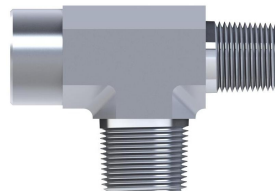
外螺纹三通接头

MT



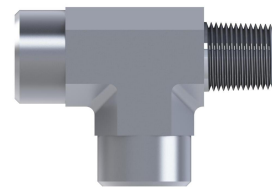
直角外螺纹到水平内螺纹三通接头

TR



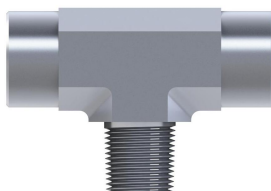
直角内螺纹到水平外螺纹三通接头

ST



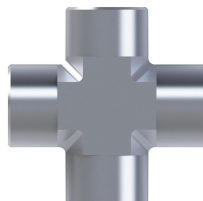
水平内螺纹到垂直外螺纹三通接头

TB



内螺纹四通接头

CF

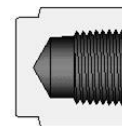


内螺纹堵帽

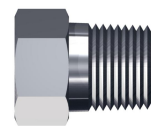
FPC

外螺纹堵头

MPC



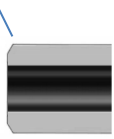
FPC



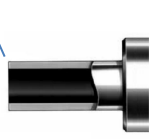
MPC

焊接接头

Pipe 管对焊
内外径精加工
焊接坡口 37.5°



Tube 管对焊
内外径精加工
端面平直, 保留直角



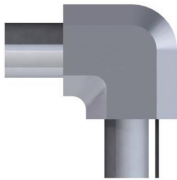
承插焊
承插口精加工
确保焊接管的配合与支撑



- 尺寸范围: 3mm ~ 25mm , 1/8in. ~ 1in.
- 常规材质 316 不锈钢, 其他材质可按需提供
- Pipe 管对焊、Tube 管对焊、承插焊
- 支持按需定制

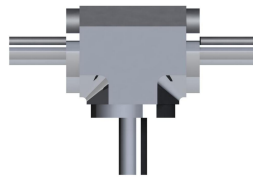
Tube 管对焊等径直角接头

BUE



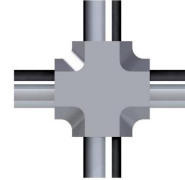
Tube 管对焊等径三通接头

BWT



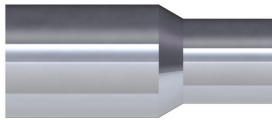
Tube 管对焊等径四通接头

BUC



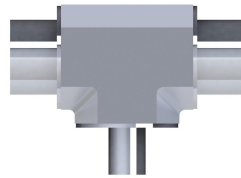
Tube 管对焊变径直通接头

BRU



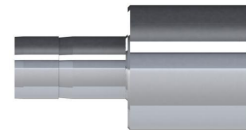
Tube 管对焊变径三通接头

RBWT



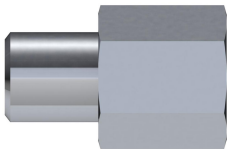
Tube 管缩颈到 Tube 管对焊直通接头

RTBW



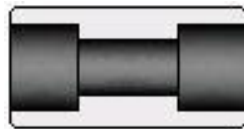
Pipe 管对焊到内锥管螺纹直通接头

BFC



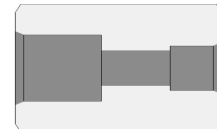
Tube 管承插焊等径直通接头

SU



Tube 管承插焊变径直通接头

RSU



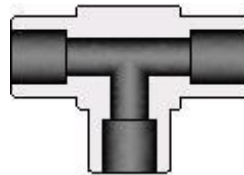
Tube 管承插焊等径直角接头

SUE



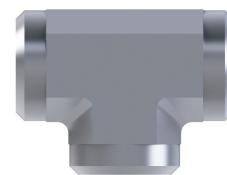
Tube 管承插焊等径三通接头

SWT



Tube 管承插焊变径三通接头

RSWT



Tube 管承插焊等径四通接头

SUC



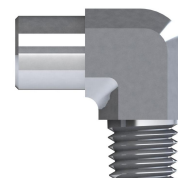
Tube 管承插焊到内锥螺纹直角接头

SFE



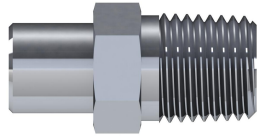
Tube 管承插焊到外锥螺纹直角接头

SME



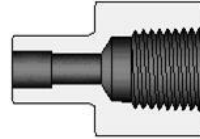
Tube 管承插焊到外锥螺纹直通接头

SMC

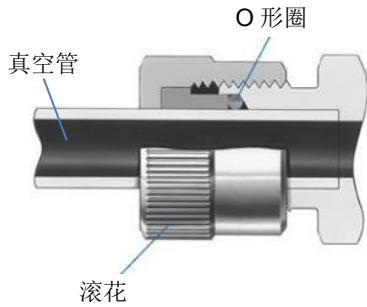


Tube 管承插焊到内锥螺纹直通接头

SFC



真空管接头



- ◆ 适用于真空系统，可反复拆装并保持密封性能
- ◆ 真空管外径：3mm ~ 40mm，1/16in. ~ 1in.
- ◆ 接头本体常规材质 316 不锈钢
- ◆ 密封件标准配置：氟橡胶
- ◆ 氦气测试漏率为 $4 \times 10^{-9} \text{ Pa} \cdot \text{m}^3/\text{s}$ (室温 20°C)

两通等径真空管接头

VC



两通变径真空管接头

RVC



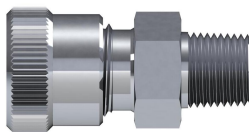
双卡套转真空管接头

XCVC



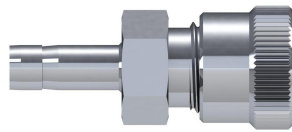
真空管到外螺纹直通接头

VCM



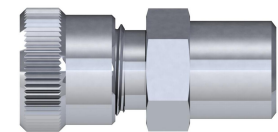
Tube 管到真空管直通接头

TVC



真空管到 Pipe 管对焊直通接头

BWVC



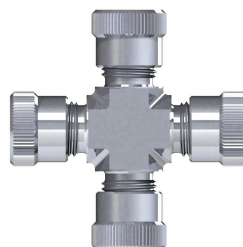
三通等径真空管接头

VCT



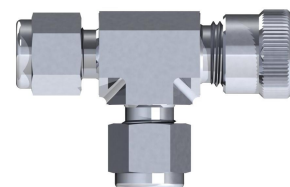
四通等径真空管接头

VCC

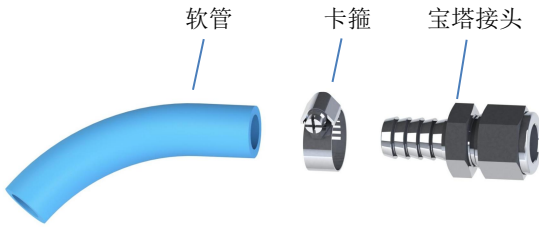


垂直双卡套到水平真空管接头

TVT



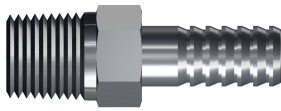
软管宝塔接头



- 用于连接塑料或橡胶软管，可重复使用
- 软管内径范围：2mm ~ 16mm ， 1/8in. ~ 1/2in.
- 需配合卡箍来使用，尤其是压力偏高的场合
- 适用压力和温度范围取决于软管的温压性能
- 接头体常规材质 316 不锈钢，其他材质可按需提供

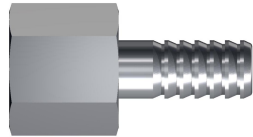
外锥螺纹到软管直通接头

MH



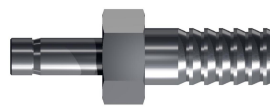
内锥螺纹到软管直通接头

FH



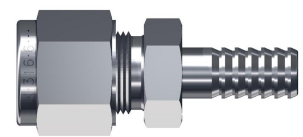
Tube 管缩颈到软管直通接头

TH



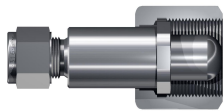
双卡套到软管直通接头

XCH



气瓶阀出口接头

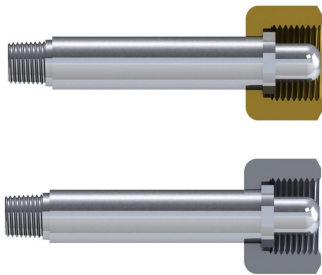
双卡套转气瓶阀出口接头 CVU



- ◆ 双卡套接口 - 气瓶阀出口
- ◆ 大螺母材质：黄铜、不锈钢
- ◆ 接头本体常规材质 316 不锈钢
- ◆ 支持按需定制

系列	双卡套接口 适用管径	适用气瓶阀出口螺纹
CVU	3mm ~ 10mm ， 1/16in. ~ 3/8in.	G5/8, W21.8-14 (-LH) 等

NPT 外螺纹转气瓶阀出口接头 加长版 MF-LCVU



- ◆ 外螺纹 - 气瓶阀出口
- ◆ 大螺母材质：黄铜、不锈钢
- ◆ 常用于自带压力表的减压阀与气瓶阀的连接
- ◆ 有时减压阀需要“躺平”安装，以便自带压力表的表盘朝向更易观察的方向，如果此时压力表与气瓶瓶体产生干涉，使用加长版接头就可以解决问题。

系列	外螺纹 公称规格	适用气瓶阀出口螺纹
MF-LCVU	1/8NPT、1/4NPT	G5/8, W21.8-14 (-LH) 等

阀门

1系 单向阀



单向阀

单向阀只允许流体沿管道一个方向流动，防止流体倒流。

根据工作温度和介质兼容性，可以选择 4 种密封材质，见右表，如需其他材质请联系我们。

根据工作压力和是否可以调节开启压力，单向阀又分为 11 系列、12 系列、14 系列。

密封材质	工作温度
氟橡胶	-23℃ ~ 204℃
丁腈橡胶	-30℃ ~ 121℃
三元乙丙橡胶	-45℃ ~ 121℃
全氟橡胶	-20℃ ~ 230℃

➤ 最新的单向阀产品样册可扫描二维码获取。

11 系列 低压单向阀



- 最高工作压力：3000 psig @ 37 °C
- 开启压力档位：0.05 bar、0.08 bar、0.34 bar、0.68 bar、1.7 bar，其他档位可咨询定制
- 提供公制 2 mm~18 mm，英制 1/16 in.~3/4 in.卡套及管螺纹接口，其他接口形式可以咨询定制或转接

12 系列 高压单向阀



- 最高工作压力：6000 psig @ 37 °C
- 开启压力档位：0.05 bar、0.08 bar、0.34 bar、0.68 bar、1.7 bar，其他档位可咨询定制
- 提供公制 2 mm~12 mm，英制 1/16 in.~1/2 in.卡套及管螺纹接口，其他接口形式可以咨询定制或转接

14 系列 可调开启压力单向阀



- 最高工作压力：6000 psig @ 37 °C
- 开启压力调节范围：0.2 bar ~ 3.5 bar、3.5 bar ~ 10 bar,其他范围可咨询定制
- 提供公制 2 mm~12 mm，英制 1/16 in.~1/2 in.卡套及管螺纹接口，其他接口形式可以咨询定制或转接

2系 过滤器



过滤器

用于过滤流体系统中的固体颗粒状污染物，保护下游设备。

内置可更换的烧结式过滤芯，提供 4 种过滤精度可选，见右表，如有其他需求请联系我们。

根据占用空间、过滤效率、可在线换滤芯等特点，过滤器又分为 22 系列、23 系列、21 系列。

滤芯代号	过滤精度
3	2 ~ 5 微米
7	5 ~ 10 微米
30	20 ~ 40 微米
50	40 ~ 60 微米

➤ 最新的过滤器产品样册可扫描二维码获取。

21 系列 T 型过滤器（可在线更换滤芯）



- 拧开六方大螺母即可在线更换滤芯，方便维护
- 阀体配备螺纹孔，可用于面板安装
- 最高工作压力：3000 psig @ 37 °C
- 工作温度范围：标准型 -23 °C ~ 204 °C，
高温型 -23 °C ~ 454 °C
- 提供公制 2 mm~14 mm，英制 1/16 in.~1/2 in.卡套及管螺纹接口，其他接口形式可以咨询定制或转接

22 系列 直通过滤器（结构紧凑）



- 直通型，结构紧凑，更适用于安装空间有限的场合
- 最高工作压力 3000 psig @ 37 °C
- 工作温度范围：标准型 -23 °C ~ 204 °C
高温型 -23 °C ~ 454 °C
- 提供公制 2 mm~14 mm，英制 1/16 in.~1/2 in.卡套及管螺纹接口，其他接口形式可以咨询定制或转接

23 系列 三通过滤器（过滤效率高）



- 可同时对两路流体进行过滤，效率更高
- 最高工作压力 3000 psig @ 37 °C
- 工作温度范围：标准型 -23 °C ~ 204 °C
高温型 -23 °C ~ 454 °C
- 提供公制 2 mm~6 mm，英制 1/16 in.~1/4 in.卡套及管螺纹接口，其他接口形式可以咨询定制或转接

3系 调节阀



调节阀

调节阀用于对流体流量进行精密调节，根据调节能力分 S 系列和 T 系列，见右表，如有其他需求请联系我们。

根据工作温度和介质兼容性，可以选择四种密封材质，见右表，如有疑问或有其他材质需求，请联系我们。

提供标准手柄和刻度手柄。

- 最新的调节阀产品样册可扫描二维码获取。

系列	最大 Cv	工作压力
T	0.004	2000psig @ 37°C
S	0.024	3000psig @ 37°C

密封材质	工作温度
氟橡胶	-23°C ~ 60°C / 204°C
丁腈橡胶	-30°C ~ 60°C / 121°C
三元乙丙橡胶	-45°C ~ 60°C / 121°C
全氟橡胶	-20°C ~ 60°C / 230°C

33T / 34T T 系列调节阀



- 最大 Cv 值：0.004
- 最高工作压力：2000 psig @ 37 °C
- 最高工作温度：常规型 60 °C，高温型 204°C（配置氟橡胶）
- 提供标准型手柄（33T）和刻度型手柄（34T）
- 提供直通型、直角型，均可面板安装
- 提供公制 2 mm~14 mm，英制 1/16 in.~1/2 in.卡套及管螺纹接口，其他接口形式可以咨询定制或转接

33S / 34S S 系列调节阀



- 最大 Cv 值：0.024
- 最高工作压力：3000 psig @ 37 °C
- 最高工作温度：204 °C（配置氟橡胶）
- 提供标准型手柄（33S）和刻度型手柄（34S）
- 提供直通型、直角型，均可面板安装
- 提供公制 2 mm~14 mm，英制 1/16 in.~1/2 in.卡套及管螺纹接口，其他接口形式可以咨询定制或转接

4 系 卸荷阀



卸荷阀

卸荷阀用于过压保护，可以快速释放上游的介质，避免系统超过设定压力。

根据工作温度和介质兼容性，可以选择四种密封材质，见右表，如有其他材质需求，请联系我们。

根据不同的压力需求，卸荷阀分为 41 高压系列、42 中压系列、44 低压系列。

设定压力在 $\pm 5\%$ 范围内可重现，工厂可以提供出厂定压、铅封等服务。

➤ 最新的卸荷阀产品样册可扫描二维码获取。

密封材质	工作温度
氟橡胶	-10℃ ~ 190℃
丁腈橡胶	-23℃ ~ 121℃
三元乙丙橡胶	-10℃ ~ 121℃
全氟橡胶	-10℃ ~ 230℃

41 系列 高压卸荷阀



- | 压力设定 100 ~ 350 bar | |
|--------------------|---------------|
| 代号 | 设定泄压范围 |
| 4 | 100 ~ 130 bar |
| 5 | 130 ~ 180 bar |
| 6 | 180 ~ 250 bar |
| 7 | 250 ~ 350 bar |

- 阀体标准接口为 1/4NPT 内螺纹，可转接公制 2mm~18mm，英制 1/16in.~3/4in.卡套及其他管螺纹接口

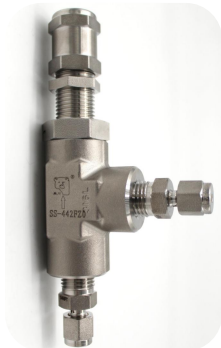
42 系列 中压卸荷阀



- | 压力设定 3.5 ~ 100 bar | |
|--------------------|--------------|
| 代号 | 设定泄压范围 |
| 1 | 3.5 ~ 25 bar |
| 2 | 25 ~ 50 bar |
| 3 | 50 ~ 100 bar |

- 阀体标准接口为 1/4NPT 内螺纹，可转接公制 2mm~18mm，英制 1/16in.~3/4in.卡套及其他管螺纹接口

44 系列 低压卸荷阀



- | 压力设定 1 ~ 20 bar | |
|-----------------|------------|
| 代号 | 设定泄压范围 |
| 0 | 1 ~ 20 bar |

- 阀体标准接口为 1/4NPT 内螺纹，可转接公制 2mm~18mm，英制 1/16in.~3/4in.卡套及其他管螺纹接口

5系 截止阀



截止阀

- 提供对系统介质的隔离，阻断或排放
- 通用型：512、52、56 系列
- 紧凑型：513/514、A513/A514 系列
- 高压型：551A / 551B 系列
- 气瓶专用型：58、A58 系列



512 系列 整体式阀帽针阀



- 最高工作压力 4500psig (310bar)
- 最高工作温度：常规型 148℃、中温型 350℃、高温型 600℃
- 口径：从 2.4 至 9.5 毫米
- 可提供直通和直角型连接
- 可用于面板安装
- 提供公制 2mm~18mm，英制 1/16in.~3/4in. 卡套及管螺纹接口

513 / 514 系列 紧凑型针阀



- 设计紧凑，易于维护
- 软阀座密封，使用寿命长
- 最高工作压力 6000psig (413bar)
- 最高工作温度：315℃
- 口径：513 系列 2 毫米，514 系列 3 毫米
- 型式：513 系列直通型，514 系列直角型
- 可用于面板安装
- 提供公制 3mm~6mm，英制 1/8in.~1/4in. 卡套及管螺纹接口

A513 / A514 系列 紧凑型针阀



- 设计紧凑，平垫杆密封，手感更轻
- 软阀座密封，使用寿命长
- 最高工作压力 4500psig (310bar)
- 最高工作温度：200℃
- 口径：A513 系列 2 毫米，A514 系列 3 毫米
- 型式：A513 系列直通型，A514 系列直角型
- 可用于面板安装
- 提供公制 3mm~6mm，英制 1/8in.~1/4in. 卡套及管螺纹接口

52 系列 联合式阀帽针阀



- 软阀座密封，寿命长，维护成本低
- 最高工作压力 6000psig (413bar)
- 最高工作温度：230℃
- 通径：从 3.0 至 6.0 毫米
- 可提供直通和直角型连接
- 可用于面板安装
- 可提供黑色酚醛塑料圆形手轮或不锈钢条形手柄
- 提供公制 2mm~18mm，英制 1/8in.~3/4in. 卡套及管螺纹接口

551A / 551B 系列 板式高压针阀



- 551A 系列最高工作压力 15000psig(1035bar)
- 551B 系列最高工作压力 8700psig (600bar)
- 551A 系列最高工作温度：540℃
- 551B 系列最高工作温度：148℃
- 通径：1.8 至 3.0 毫米
- 流量系数 (Cv)：0.07~0.18
- 阀杆设计：分离型
- 可选面板安装或角形板支架安装
- 提供公制 2mm~12mm，英制 1/8in.~1/2in.卡套，管螺纹及承插焊接口

58 系列 气瓶阀



- 可为标准气瓶开关使用，适用于试验测试气体、一般工业气体、各类标准气体。
- 出入接口依据标准 GB8335-1998、GB15383-94。
- 最高工作压力 3000psig (207bar)
- 最高工作温度：70℃
- PCTFE 阀座密封

A58 系列 气瓶阀



- 可为标准气瓶开关使用，适用于危险性标准气体。
- 出入接口依据标准 GB8335-1998、GB15383-94。
- 最高工作压力 3000psig (207bar)
- 最高工作温度：70℃
- 316L 金属膜片密封阀体与外界
- 漏率： $1.5 \times 10^{-10} \text{Pa} \cdot \text{m}^3/\text{s}$

7系 球阀



球阀



气动球阀

- 对流路进行快速的开关、切换或交叉转换
- 整体式阀体：
 - 开关型：72 系列
 - 切换型：73、75、77 系列
 - 交叉转换型：74、76 系列
- 对夹式阀体：
 - 开关型：R72 系列
 - 切换型：R73 系列（见开篇新品介绍）



72 系列 两通球阀



- 手柄旋转 90°，可对流体管路快速开关
- 最高工作压力 3000psig (207bar)
- 工作温度：-10°C~90°C
- 结构紧凑
- 可面板安装
- 提供直通和直角型连接
- 提供公制 2 mm~18 mm，英制 1/16 in.~3/4 in.卡套及管螺纹接口

R72 系列 对夹式两通球阀

- 手柄旋转 90°，可对流体管路快速开关
- 最高工作压力 6000psig (413bar)
- 工作温度：-35°C~230°C
- 可面板安装
- 提供公制 2 mm~18 mm，英制 1/16 in.~3/4 in.卡套及管螺纹接口



73 系列 三通球阀



- 用于对流体管路的快速切换，手柄往复旋转 180°，可切换水平两端口，使其中一端和下侧公共端连通
- 最高工作压力 2500 psig (172 bar)
- 工作温度：-10°C~90°C
- 可面板安装
- 提供公制 2 mm~14 mm，英制 1/16 in.~1/2 in.卡套及管螺纹接口

74 系列 四通球阀



- 两位两通功能，水平四个接口组成两条流路，手柄旋转 90° 实现阀门两条流路的交叉转换
- 最高工作压力 2000 psig (138 bar)
- 工作温度：10℃~90℃
- 可面板安装
- 提供公制 2 mm~6 mm，英制 1/16 in.~1/4 in.卡套及管螺纹接口

75 系列 五通球阀

- 用于对流体管路的快速切换，手柄连续旋转 360°，可依次切换水平四端口，使其中一端和下侧公共端连通
- 最高工作压力 2000 psig (138 bar)
- 工作温度：10℃~90℃
- 可面板安装
- 提供公制 2 mm~6 mm，英制 1/16 in.~1/4 in.卡套及管螺纹接口



76 系列 六通球阀



- 两位三通功能，水平六个接口组成三条流路，手柄旋转 60° 实现阀门三条流路的交叉转换
- 最高工作压力 500 psig (34.5 bar)
- 工作温度：10℃~90℃
- 可面板安装
- 提供公制 2 mm~3 mm，英制 1/16 in.~1/8 in.卡套及管螺纹接口

77 系列 七通球阀

- 用于对流体管路的快速切换，手柄连续旋转 360°，可依次切换水平六端口，使其中一端和下侧公共端连通
- 最高工作压力 500 psig (34.5 bar)
- 工作温度：10℃~90℃
- 可面板安装
- 提供公制 2 mm~3 mm，英制 1/16 in.~1/8 in.卡套及管螺纹接口



8系 减压阀



减压阀

- 用于对流体降压输送，并维持低压侧（出口）的压力稳定
- 低压型：81、82、83、86 系列
- 低压、紧凑型：80、89 系列
- 中压型：88 系列
- 高压型：K84 系列
- 高温型：K85 系列



81 系列 低压减压阀



- 单级式减压，不锈钢膜片传输压力，输出压力稳定
- 最大输入压力：1500 psig（103 bar）
- 输出压力：4 档，分别是：
0~15、0~36、0~75、0~125 psig
(0~1、0~2.5、0~5.2、0~8.6 bar)
- 阀体螺纹：进出气接口 3/4NPT 内螺纹，压力表接口 1/4NPT 内螺纹

系列	Cv 值	使用温度	安全测试压力	面板或底部安装
81	1.8	-23℃ ~ 74℃	1.5 倍最大输入	是

82 系列 低压减压阀



- 单级式减压，不锈钢膜片传输压力，输出压力稳定
- 最大输入压力：3000 psig（207 bar）
- 输出压力：4 档，分别是：
0~36、0~75、0~150、0~250 psig
(0~2.5、0~5.2、0~10.3、0~17.2 bar)
- 阀体螺纹：进出气接口 1/2NPT 内螺纹，压力表接口 1/4NPT 内螺纹

系列	Cv 值	使用温度	安全测试压力	面板或底部安装
82	1.0	-23℃ ~ 74℃	1.5 倍最大输入	是

83 系列 低压减压阀



- 单级式减压，不锈钢膜片传输压力，输出压力稳定
- 最大输入压力：3000 psig（207 bar）
- 输出压力：5 档，分别是：
0~36、0~75、0~150、0~250、0~500 psig
(0~2.5、0~5.2、0~10.3、0~17.2、0~34.5 bar)
- 阀体螺纹：进出气接口 1/4NPT 内螺纹，压力表接口 1/4NPT 内螺纹

系列	Cv 值	使用温度	安全测试压力	面板或底部安装
83	0.06 / 0.24	-23℃ ~ 74℃	1.5 倍最大输入	是

86 系列 低压减压阀



- 单级式减压，不锈钢膜片传输压力，输出压力稳定
- 最大输入压力：3000 psig (207 bar)
- 输出压力：5 档，分别是
0~25、0~50、0~100、0~250、0~500 psig
(0~1.7、0~3.4、0~6.8、0~17.2、0~34.5 bar)
- 阀体螺纹：进出气接口 1/4NPT 内螺纹，压力表接口 1/4NPT 内螺纹

系列	Cv 值	使用温度	安全测试压力	面板或底部安装
86	0.06	-23℃ ~ 74℃	1.5 倍最大输入	是

88 系列 中压减压阀



- 活塞型减压结构，输出压力稳定，适用高输入压力要求
- 最大输入压力：6000 psig (413 bar)
- 输出压力：5 档，分别是
0~250、0~500、0~1000、0~1500、0~3000 psig
(0~17.2、0~34.5、0~69、0~103、0~207 bar)
- 阀体螺纹：进出气接口 1/4NPT 内螺纹，压力表接口 1/4NPT 内螺纹

系列	Cv 值	使用温度	安全测试压力	面板或底部安装
88	0.06 / 0.24	-23℃ ~ 74℃	1.5 倍最大输入	是

89 系列 紧凑型 低压减压阀



- 全密闭式活塞，内部容积小，入口配过滤片
- 最大输入压力：3000 psig (207 bar)
- 输出压力：6 档，分别是
0~50、0~100、0~250、0~500、0~1000、0~1250 psig
(0~3.4、0~6.8、0~17.2、0~34.5、0~68.9、0~86.2 bar)
- 阀体螺纹：进出气接口 1/8NPT 内螺纹，压力表接口 1/8NPT 内螺纹

系列	Cv 值	使用温度	安全测试压力	面板或底部安装
89	0.06	≤ 80℃	1.5 倍最大输入	是

K84 系列 高压减压阀



- 安全和精准的活塞式结构，适用高输入、高输出的压力要求
- 最大输入压力：10000 psig (690 bar)
- 输出压力：6 档，分别是
0~500、0~800、10~1500、15~2500、25~4000、50~6000 psig
(0~34.5、0~55.2、0.68~103、1.03~172、1.72~276、3.45~413 bar)
- 阀体螺纹：进出气接口 1/4NPT 内螺纹，压力表接口 1/4NPT 内螺纹

系列	Cv 值	使用温度	安全测试压力	面板或底部安装
K84	0.06	-23℃ ~ 74℃	1.5 倍最大输入	是

K85 系列 高温减压阀



- 安全和精准的活塞式结构，适用于高温场景下的高压输入和输出
- 最大输入压力：10000 psig (690 bar)
- 输出压力：6 档，分别是
0~500、0~800、10~1500、15~2500、25~4000、50~6000 psig
(0~34.5、0~55.2、0.68~103、1.03~172、1.72~276、3.45~413 bar)
- 阀体螺纹：进出气接口 1/4NPT 内螺纹，压力表接口 1/4NPT 内螺纹

系列	Cv 值	使用温度	安全测试压力	面板或底部安装
K85	0.06	-23℃ ~ 230℃	1.5 倍最大输入	是

9 系 背压阀



背压阀

- 用于过压卸流，精密稳定入口压力
- 低压型：96 系列
- 低压、紧凑型：99 系列
- 中压型：98 系列
- 高压型：K91 系列
- 高温型：K95 系列



96 系列 低压背压阀



- 金属膜片压力传输，压力控制精确，保持系统压力稳定
- 最大控制压力：250 psig (17.2 bar)
- 调压范围：4 档，分别是
0~36、0~75、0~150、0~250 psig
(0~2.5、0~5.2、0~10.3、0~17.2 bar)
- 阀体螺纹：进出气接口 1/4NPT 内螺纹，压力表接口 1/4NPT 内螺纹

系列	Cv 值	使用温度	安全测试压力	面板或底部安装
96	0.6	-23℃ ~ 74℃	1.5 倍最大输入	是

99 系列 紧凑型 低压背压阀



- 内部容积小，全密闭式活塞
- 最大控制压力：375 psig (25.8 bar)
- 调压范围：3 档，分别是
0~100、0~250、0~375 psig
(0~6.8, 0~17.2, 0~25.8 bar)

- 阀体螺纹：进出气接口 1/8NPT 内螺纹，压力表接口 1/8NPT 内螺纹

系列	Cv 值	使用温度	安全测试压力	面板或底部安装
99	0.2	-25℃ ~ 200℃	1.5 倍最大输入	是

98 系列 中压背压阀



- 活塞式压力传输，压力控制精确，保持系统压力稳定
- 最大控制压力：800 psig (55.2 bar)
- 调压范围：3 档，分别是
0~250、0~500、0~800 psig
(0~17.2, 0~34.5, 0~55.2 bar)

- 阀体螺纹：进出气接口 1/4NPT 内螺纹，压力表接口 1/4NPT 内螺纹

系列	Cv 值	使用温度	安全测试压力	面板或底部安装
98	0.1	-23℃ ~ 74℃	1.5 倍最大输入	是

K91 系列 高压背压阀



- 活塞式压力传输，压力控制精确，保持系统压力稳定
- 最大控制压力：6000 psig (413 bar)
- 调压范围：6 档，分别是
5~500、5~800、10~1500、15~2500、25~4000、50~6000 psig
(0.34~34.5, 0.34~55.2, 0.68~103, 1.03~172, 1.72~276, 3.45~413 bar)

- 阀体螺纹：进出气接口 1/4NPT 内螺纹，压力表接口 1/4NPT 内螺纹

系列	Cv 值	使用温度	安全测试压力	面板或底部安装
K91	0.14 / 0.6	-23℃ ~ 74℃	1.5 倍最大输入	是

K95 系列 高温背压阀



- 活塞式压力传输，压力控制精确，保持系统压力稳定，适用于高温场景
- 最大控制压力：6000 psig (413 bar)
- 调压范围：6 档，分别是
5~500、5~800、10~1500、15~2500、25~4000、50~6000 psig
(0.34~34.5, 0.34~55.2, 0.68~103, 1.03~172, 1.72~276, 3.45~413 bar)

- 阀体螺纹：进出气接口 1/4NPT 内螺纹，压力表接口 1/4NPT 内螺纹

系列	Cv 值	使用温度	安全测试压力	面板或底部安装
K95	0.14 / 0.6	-23℃ ~ 230℃	1.5 倍最大输入	是

管和工具

Tube 管 T



- ◆ 常规材质 TP316L 不锈钢，其他材质可按需提供
- ◆ 管内表面默认 BA 级，其他等级可按需提供
- ◆ Tube 管规格较多，下表未列出的规格请咨询我方销售代表

系列	外径 / mm	壁厚 / mm	外径 / in.	壁厚 / mm
T	2	0.5	1/16	0.5
	3		1/8	
	6	1	1/4	1
	8		3/8	
	10	1.5	1/2	1.5
	12		3/4	
	14			
	16			
	18			
	20			

手动弯管器 MTB



- ◆ 可弯曲不锈钢管、铜管
- ◆ 弯曲角度：1° ~ 180°
- ◆ 两级把手设计，大角度弯曲更加便捷省力

系列	订购号	型号	适用管径	弯曲半径	适用壁厚
MTB	XC-36588	606M	6 mm	16 mm	≤ 2.5 mm
	XC-36593	608M	8 mm	24 mm	
	XC-36608	610M	10 mm		
	XC-36618	612M	12 mm	38 mm	
	XC-36583	604	1/4 in.	5/8 in.	
	XC-36593	605	5/16 in.	15/16 in.	
	XC-36598	606	3/8 in.		
	XC-36613	608	1/2 in.	1.5 in.	

手动切管器 MTC



- ◆ 可切割不锈钢管、铜管
- ◆ 10 型自带外折式修边器，并附带重负荷刀片

系列	订购号	型号	适用管径	适用壁厚
MTC	XC-32975	103(迷你型)	3 ~ 16 mm , 1/8 ~ 5/8 in.	≤ 3.8 mm
	XC-32915	10	3 ~ 25 mm , 1/8 ~ 1 in.	≤ 4.1 mm

不锈钢管修边器 MTD



系列	订购号	型号	适用管径 / mm	适用管径 / in.
MTD	XC-29978	223S	6 ~ 36	0.25 ~ 1.25
	XC-29988	227S	12 ~ 54	0.5 ~ 1.5



熊川公众号



技术资源库



京东店铺



淘宝店铺

北京熊川科技有限公司

北京熊川阀门制造有限公司

地址：北京市石景山区古城西路113号景山财富中心213

电话：010-68822168 010-52609527

传真：010-62367017

邮箱：market@xiongchuan.com

网址：www.xiongchuan.com

熊川阀门技术(河北)有限公司

地址：河北省廊坊市广阳开发区金源道72号

技术热线：151 2006 0620

京东网店：xiongchuan.jd.com

淘宝网店：xiongchuan.taobao.com

微信公众号：熊川阀门